

CURS PRÀCTIC DE CERQUES BIBLIOGRÀFIQUES I GESTIÓ DE LA INFORMACIÓ EN SALUT MENTAL

Presentació

La recerca en salut mental és un camp molt ampli i especialitzat que requereix d'una formació teòrica i pràctica sòlida per tal d'avançar en el coneixement i en l'avaluació de la pràctica clínica que li és pròpia. Seny organitza aquest curs de cerca d'informació i gestors de referències bibliogràfiques amb l'objectiu de facilitar la formació en aquest àmbit.

Objectiu general del curs

L'objectiu d'aquest curs és donar les bases teòriques i pràctiques per tal d'identificar i utilitzar de forma eficient les principals fonts de informació, conèixer la metodologia per fer cerques bibliogràfiques complexes i el programari específic per gestionar referències bibliogràfiques.

Destinataris

Psiquiatres, psicòlegs, professionals de la salut mental i estudiants de postgrau.

Dates

25 i 26 de Gener, 1 i 2 de Febrer 2006

Horaris

dimecres i dijous de 16.00 a 20.30 h.

Duració

18 hores teòriques i pràctiques.

Lloc

Institut d'Educació Continuada. Universitat Pompeu Fabra.
c/ Balmes, 132. Barcelona.

Preu

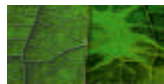
200 Euros.

Acreditació

Curs acreditat pel Consell Català de la Formació Mèdica Continuada" amb
3.3 crèdits

Condicions

En cas de pocs alumnes matriculats, Seny es reserva el dret a no iniciar el curs.



PROGRAMA

La cerca de la bibliografia

Antoni Parada. Agència d'Avaluació de Tecnologia i Recerca Mèdiques.

- Les fonts d'informació per a la cerca bibliogràfica de l'evidència científica en salut mental.
- Pubmed/MEDLINE
- The Cochrane Library
- Psycinfo
- Índice Bibliográfico Español, Índice Médico Español, ISOC-psicología
- Fonts d'informació per a la medicina basada en l'evidència (Tripdatabase, Clinical Evidence)
- Directoris i repositoris de guies de pràctica clínica
- Altres fonts d'informació (motors de cerca, directoris de revistes, etc...)

Com gestionar les referències bibliogràfiques. Pràctiques amb Reference Manager

Antoni Parada. Agència d'Avaluació de Tecnologia i Recerca Mèdiques.

- Què és un gestor de referències bibliogràfiques: el Reference Manager
- Importació de registres per generar una base de dades de bibliografia pròpia
- Generació de nous registres bibliogràfics
- Recuperació de registres
- Format de les cites bibliogràfiques
- Generació automàtica de referències bibliogràfiques en un document

Nota: Els alumnes disposaran durant totes les sessions d'un ordinador personal d'ús individual, que els permetrà conèixer de primera mà les bases de dades bibliogràfiques, realitzar cerques guiades i fer servir un programari específic per gestionar referències bibliogràfiques.

INFORMACIÓ I MATRICULES

SENYFundació Privada

Tefl.: 93 302 30 10 E-mail: seny@senyfundacio.org

Horari: de dilluns a divendres de 10.00 a 14.00 h.

Màxim 28 alumnes (Rigorós ordre d'inscripció)

Data màxima de matriculació: 20 de gener de 2006